

HAWORTH®
change by design

art.collection®
castelli®
comforto®
dyes®

Bel gratis 0800-5666666
www.deprojectinrichter.com

Zody_System 89

HAWORTH®



DHSC101 118XX - 06/2006

by **comforto®**

Zody_System 89 ... form follows science. Design fängt mit einer Vision an, Wissenschaft mit einer Frage. Die Vision von Haworth war es, einen preisgünstigen Arbeitsstuhl zu entwickeln, der ergonomisch alles bisherige übertrifft. Die kritische Frage - speziell im Stuhl-design - war aber: "Wie definiert der Benutzer Komfort?" und: "Gibt es etwas, was wir über das Sitzen noch nicht wissen?" Mit dem Forschungsprojekt wurde "The Human Performance Institute of Western Michigan University (WMU) beauftragt. Das deutsche ITO-Design- und das Haworth-Entwicklungs- und Engineering-Team haben die wissenschaftlichen Erkenntnisse umgesetzt und Zody_System 89 kreiert.

Zody_System 89 ... form follows science. Design starts with a vision, science with a question. Haworth's vision was a mid-priced task chair ergonomically superior to anything on the market. The critical question - especially when it comes to chair design - was: "How do users define comfort?" and "Is there anything about seating that we do not know yet?" The Human Performance Institute of Western Michigan University (WMU) was entrusted with the research. The German ITO Design and the Haworth development and engineering team have realised the scientific findings and have created Zody_System 89.

Zody_System 89... la forme découle de la science. Le design part d'une vision, la science d'une question. La vision d'Haworth était celle d'un fauteuil au positionnement milieu de gamme, avec des critères ergonomiques supérieurs au reste du marché. La question essentielle -particulièrement en matière de design des sièges de travail- était : « Comment les utilisateurs définissent-ils le confort ? » et « Existe-t-il quelque chose sur les sièges que nous connaîtrions pas encore ? ». La recherche a été confiée au Human Performance Institute de l'université du Western Michigan (WMU). L'agence allemande ITO Design, l'équipe de recherche et le bureau d'études d'Haworth ont exploité les résultats scientifiques et ont créé le Zody_System 89.

Zody_System 89... `vorm volgt de wetenschap` Design begint met een visie, wetenschap met een vraag. Haworth's visie was een middel-segment bureaustoel ergonomisch superieur boven de rest van de markt. De cruciale vraag - speciaal wanneer het op het design van de stoel aankomt - was "hoe definiëren gebruikers comfort" en "Zijn er dingen over stoelen en/of zitten die wij nog niet weten?" aan de Human Performance Institute of Western Michigan University (WMU) was het onderzoek toevertrouwd. Het Duitse ITO Design en het Haworth ontwikkeling- en ingenieursteam hebben de wetenschappelijke bevindingen gerealiseerd en Zody_System 89 gecreëerd.



Ihr Wunsch-Modell. Zody_System 89 begnügt sich mit wenigen Modellvarianten, weil wir dem Benutzer lieber eine ergonomische Vollausstattung bieten wollen. Sie können natürlich auf die Armlehnen verzichten, wenn es die Tätigkeit erfordert und auf die Sitztiefeinstellung, falls der Benutzer nicht überdurchschnittlich groß ist. Grundsätzlich können Sie zwischen einer mit Netz bespannten Rückenlehne und einer gepolsterten Variante wählen.

The model of your dreams. Zody_System 89 contents itself with only a few model versions since we prefer to offer the user an equipment which is complete from an ergonomic point of view. You may certainly do without the armrests if this is called for by your activity, as well as without the seat depth adjustment if the user is not higher than average. You may basically choose between a mesh back and an upholstered version.

Le modèle de vos rêves. La gamme Zody_System 89 comprend peu de modèles différents car nous préférons vous offrir un produit complet du point de vue ergonomique. Même si votre activité ne privilégie pas la version avec accoudoirs, ni celle avec le réglage de la profondeur d'assise, vous aurez toujours le choix entre un dossier tissu et un dossier résille.

Het model van uw dromen. Zody_Systeem 89 stelt zichzelf tevreden met een paar modellen sinds we preferen om de gebruiker een uitrusting aan te bieden welke compleet is vanuit een ergonomisch oogpunt. U mag zeker een stoel zonder armleggers nemen, dit ligt geheel aan uw werkzaamheden, dit geldt ook voor de zitdiepteinstelling, indien de gebruiker niet langer is dan de standaard lengte. U mag kiezen tussen een netweave rug en een beklede versie.



Design lebt von Kontrasten. Zody_System 89 ist wahlweise auch mit gepolsterter Rückenlehne erhältlich. Ein gutes Beispiel ist die gelungene Synthese zwischen handwerklich gekonnt verarbeitetem Leder und purer Technik. Oder wählen Sie aus unserer umfangreichen Stoffkollektion Ihre Wunsch-Variante aus.

Design lives from contrasts. Zody_System 89 is also optionally available with upholstered backrest. A good example of the successful synthesis is the perfectly processed leather and the pure technology. Or you decide to choose your requested version from our extensive fabric collection.

Le Design naît de contrastes. Zody_System 89 est aussi disponible avec un dossier revêtu de tissu. Un bon exemple de l'association réussie des contrastes est l'alliage de la noblesse du cuir avec la technologie pure. Vous pouvez également choisir votre propre version parmi notre large gamme de tissus.

Design leeft van contrasten. Zody_System 89 is ook optioneel verkrijgbaar met beklede rugleuning. Een goed voorbeeld van een succesvolle synthese is het perfect geproduceerde leder en de pure technologie. Of u beslist om voor uw versie een keuze te maken uit onze veelgevraagde stoffencollectie.





Zody_System 89 - Asymmetrische Lumbalondersteuning zet nieuwe ergonomische Maßstäbe. Die zentrale Erkenntnis der wissenschaftlichen Untersuchungen des Human Performance Institute of Western Michigan University (WMU) war die Feststellung, dass bedingt durch Arbeitsgewohnheiten und körperliche Entwicklungsprozesse eine **Asymmetrie im Lumbalbereich** eines jeden Menschen besteht und daraus folgend sich eine asymmetrische Unterstüztung vorteilhaft auswirkt. Als Ergebnis haben unsere Designer und Ingenieure das **PAL™Back System** (Lumbar & Pelvis Support) entwickelt. Hierbei erfährt der Lumbalbereich durch einfache Hebelndrehung die individuelle Unterstüztung im unteren Rückenbereich und kann auf Wunsch des Benutzers asymmetrisch eingestellt werden. Die passive Beckenstüztung richtet zusätzlich das Becken auf und optimiert dadurch die Körperhaltung des Benutzers.

Zody_System 89 – Asymmetric lumbar support sets new ergonomic standards. The central findings of the scientific research conducted by the Human Performance Institute of Western Michigan University (WMU) were the conclusion that there is an **asymmetry in the lumbar region** of each human being due to work habits and the development processes of the human body and that an asymmetric support will have a beneficial effect on the user of the chair. As a result, our designers and engineers have developed the **PAL™Back System** (lumbar & pelvic support). By a simple rotation forward, the lumbar region will get individual support of the lower back which can be adjusted asymmetrically if requested by the user. Furthermore, the passive pelvic support raises the pelvis, thus optimising the user's body posture.

Zody_System 89 – Le soutien lombaire asymétrique fixe de nouveaux critères en matière d'ergonomie. Les résultats majeurs de la recherche scientifique menée par le Human Performance Institute de l'université du Western Michigan (WMU) concluent qu'il existe une **asymétrie dans la région lombaire** de chaque être humain, à cause des habitudes de travail et de l'évolution du corps humain. Un soutien asymétrique a un effet bénéfique pour l'utilisateur du siège. En conséquence, nos stylistes et ingénieurs ont développé le **Système PAL™Back** (soutien des lombaires et du bassin). Par une simple rotation vers l'avant, la région lombaire aura un soutien -propre à chaque utilisateur- du bas du dos, qui peut être ajusté de manière asymétrique si l'utilisateur le désire. De plus, le soutien passif du bassin surélève ce dernier, optimisant ainsi la posture de son utilisateur.

Zody_System 89 – Asymmetrische lumbaal ondersteuning zet nieuwe ergonomische normen. De voornaamste bevindingen van het wetenschappelijk onderzoek begeleid door de WMU was de conclusie dat er een asymmetrie in de lumbaal streek van elk persoon aanwezig is door de werkgewoontes en het ontwikkelingsproces van het menselijk lichaam en dat een asymmetrische ondersteuning een heilzaam effect heeft op de gebruiker van de stoel. Als resultaat hebben onze ontwerpers en ingenieurs een PAL™Back System (lumbaal en bekken ondersteuning) Door een simpele rotatie voorwaarts zal de lumbaal streek een individuele ondersteuning van de onderrug krijgen welke asymmetrisch aangepast kan worden indien door de gebruiker aangegeven. Bovendien, de liggende bekken ondersteuning verhoogd de bekken, met gevolg zo de houding van de gebruiker te optimaliseren.

PAL™ Back System für asymmetrische Unterstüztung
PAL™ Back System for asymmetric lumbar support
Le système PAL™ Back pour un soutien lombaire asymétrique.
PAL™ Back System voor asymmetrische lumbaal ondersteuning.

Lumbaleinstellung. Eine flexible Rippenstruktur passt sich der Rückenform an und unterstüzt den Lendenwirbelbereich.
Lumbar adjustment. Flexible concentric rings adapt to each form of the back and support the lumbar region.
Réglage lombaire. Les anneaux concentriques flexibles s'adaptent à chaque forme de dos et soutiennent la région lombaire.
Lumbaalverstelling. Een flexibele ribbel-structuur aangepast aan de rugvorm en ondersteund de lumbaalstreek.



Asymmetrische Lumbalondersteuning. Durch Drehung der Hebel kann der Gegendruck links und rechts je nach Bedarf unterschiedlich justiert werden.
Asymmetric lumbar support. By turning the levers, the counterpressure can be adjusted independently for right or left-hand side of user's body.
Soutien lombaire asymétrique. En tournant les leviers, la contre pression peut être réglée de manière indépendante pour les côtés droit ou gauche du corps de l'utilisateur.
Asymmetrische lumbaalverstelling. Door de hendel te draaien kan de tegendruk individueel ingesteld worden voor rechts- of linkshandige gebruikers.

Bekkenunterstüztung. Stüzt und richtet das Becken auf und verbessert dadurch die Positionierung der Wirbelsäule zur idealen S-Kurve.
Pelvic support. Supports and helps rotate the pelvis forward to maintain the natural spine shape of an ideal S-curve.
Soutien du bassin. Soutient et aide à amener le bassin vers l'avant pour maintenir la forme naturelle et idéale de la colonne vertébrale en courbe « S ».
Bekken ondersteuning. Ondersteund en helpt de bekken voorwaarts te kantelen om de natuurlijke S-vorm van de ruggengraat te behouden.



4D-Armlehnen lassen sich in der Höhe einstellen, die Auflagenfläche vor- und zurückschieben und in der Breite einstellen sowie im Winkel schwenken.
4D armrests can be adjusted in height, the arm caps from front-to-back, from side-to-side as well as the pivoting angle.
Les accoudoirs 4D peuvent être réglés en hauteur, d'avant en arrière, en largeur, et pivotent pour ajuster l'angle d'ouverture.
4D armleggers kunnen in hoogte versteld worden, de armopdekjes van voor- naar achter en van links- naar rechts en draaien.



Ergonomischer Sitz - optimal geformte Sitzfläche, wahlweise mit Tiefenverstellung. Die Technogel® Soft Lite Gel-Sitzpolsterung (optional) sorgt für punktelastische Druckentlastung.

Ergonomic seat - optimally shaped seat surface, available with seat depth adjustment upon request. The Technogel® Soft Lite Gel upholstery (optional) ensures a point elastic relief of the pressure.

Siège ergonomique, surface de l'assise optimisée, disponible avec réglage de profondeur d'assise sur demande. L'option revêtement Technogel® Soft Lite Gel soulage localement la pression du bassin.

Ergonomische zitting, optimaal gevormd zitoppervlak, verkrijgbaar met zitdiepte verstelling op aanvraag. De Technogel® Soft Lite Gel bekleding (optioneel) garandeert een druppunt verlichting.

3-Punkt-Synchronmechanik bedeutet optimaler Bewegungsablauf für dynamisches Sitzen. So werden Ihre Bandscheiben mit Nährstoffen versorgt und Ihre Haltung kontinuierlich unterstützt. Durch die Kombination mit den 4D-Armlehnen werden Hand, Arm und Schulter entlastet und Verspannungen vermieden.

3-point synchronised adjustment signifies optimum movement for dynamic sitting. Thus, your intervertebral disks are provided with nutrients and your posture is continuously supported. Through the combination with the 4D armrests, your hands, arms and shoulders are relieved and tension is avoided.

Un ajustement synchrone en 3 points assure un mouvement optimal pour une assise dynamique. Ainsi, vos disques intervertébraux sont bien alimentés et votre posture est soutenue en permanence. Grâce aux accoudoirs 4D, vos mains, vos bras et vos épaules sont soulagés de toute tension.

3-punts synchronoeverstelling duidt optimale beweging aan voor dynamisch zitten. Op deze manier worden je tussenwervelschijven voorzien van voedingsstoffen en je houding continu ondersteund. Door de combinatie met de 4D armleggers zijn je handen, armen en schouders ontspannen en spanning wordt vermeden.







Beste Plätze für alle. Auch als Vierbeiner bietet Zody_System 89 die volle Unterstützung für den Benutzer. Die Rückenlehne ist gepolstert oder in Holz erhältlich. Als Stapelstuhl ist Zody_System 89 ebenso praktisch und überall einsatzbereit.

Best seats for all. Also as a four-leg chair, Zody_System 89 offers the user full support. The backrest is available either upholstered or in wood. As a stacking chair version, Zody_System 89 is also practical and ready for use everywhere.

Le meilleur du siège pour tous. Zody_System 89 en version 4 pieds offre aussi tout le confort possible à son utilisateur. Le dossier est disponible soit en revêtement tissu soit en bois. Empilable, ce modèle est pratique et prêt à l'emploi rapidement.

Beste plaatsen voor allemaal. Ook als een vierpoots stoel biedt Zody_System 89 de gebruiker een volledige ondersteuning. De rugleuning is verkrijgbaar in zowel stof- als in hout. In een stapelstoel versie is Zody_System 89 ook praktisch en klaar voor gebruik, overal.





Freischwinger. Besucher- und Konferenzstühle mit gepolsterter Sitzfläche und wahlweise Holz- oder gepolsterter Rückenlehne. Das federnde Freischwingergestell sorgt für Entlastung und entspannte Haltung, auch wenn eine Sitzung mal länger dauert.

Sled base, visitor and conference chairs with upholstered seat and with wooden or upholstered backrest. The elastic sled base guarantees relief and a relaxing posture, even if a meeting takes longer from time to time.

Sur piétement luge, les sièges visiteur et sièges de conférence ont une assise tissu et un dossier en bois ou en tissu. L'élasticité du piétement luge assure une posture assise confortable même quand les réunions s'éternisent.

Slede onderstel, bezoek- en conferentie stoelen met beklede zit en met houten of beklede rugleuning. De veerkrachtige slede garandeert een relaxte houding, ook al duurt een vergadering langer van tijd tot tijd.





Zody_System 89 ist umweltfreundlich von der Herstellung bis zur Wiederverwendung. Haworth verfolgt eine ganzheitliche Strategie auch in Bezug auf Umweltschutz. Wir übernehmen die Verantwortung im Sinne eines "Product Stewardship" für den kompletten Lebenszyklus von Zody_System 89. Bereits bei der Herstellung werden wiedergewonnene Materialien eingesetzt. Zody_System 89 ist auch für eine schnelle Demontage konstruiert und erfüllt die strengsten Kriterien in Bezug auf Emissionen. Unsere Werke sind nach DIN EN ISO 14001 zertifiziert und unsere Mitarbeiter - beruflich und privat - für den Umweltschutz aktiv.

Zody_System 89 is sustainable starting from production up to reuse. Haworth pursues an integrated strategy also with regard to environmental behaviour. We take on responsibility in the meaning of a "Product Stewardship" for the complete life cycle of Zody_System 89. Recycled material is used already when producing the chair. Zody_System 89 has also been constructed for a quick disassembly and meets the most stringent criteria with regard to emissions. Our factories are certified according to DIN EN ISO 14001 and our employees are - professionally and privately - committed to environmental protection.

Zody_System 89 respecte l'environnement depuis sa fabrication jusqu'à son recyclage. Haworth a la volonté de mettre en œuvre une stratégie intégrée tout en ayant une attitude écologiquement responsable. Nous sommes gardiens de la gestion rationnelle et intelligente du Zody_System 89 tout au long de son cycle de vie. Les éléments utilisés pour la fabrication du produit sont déjà des matériaux recyclés. Il a été également conçu pour être démonté rapidement et respecte les critères environnementaux les plus contraignants en matière d'émissions. Notre usine est certifiée DIN EN ISO 14001 et nos employés s'impliquent dans la protection de notre environnement, à titre professionnel et privé.

Zody_System 89 is houdbaar van productie tot aan hergebruik. Haworth zet een strategie voort ook wat betreft de omgeving. Wij nemen de verantwoording over het concept en voor de complete levenscyclus van Zody_System 89. Gerecycled materiaal is gebruikt in de productie van de stoel. Zody_System 89 is ook ontwikkeld voor een snelle demontage en ontmoet de meest strenge criteria op het gebied van uitstraling. Onze fabrieken zijn gecertificeerd volgens de DIN en ISO 14001 en onze medewerkers zijn professioneel en toegewijd aan milieubescherming.

Location: Ausstellungshalle des Deutschen Historischen Museums, **Architect:** I. M. Pei



4D-Armlehnen
4D armrests
Accoudoirs 4D
4D armleggers

Sitzhöhereinstellung
Seat height adjustment
Réglage en hauteur de l'assise
Instelling zithoogte

Sitztiefeinstellung (optional)
Seat depth adjustment (optional)
Réglage en profondeur de l'assise (option)
Zitdiepte verstelling (optional)

Back Stop
Gewichtsregulierung und Back Stop Arretierung
Tension control and Back Stop adjustment
Mécanisme de tension et blocage du dossier
Spanningscontrole en rug stop verstelling

PAL™ Back System
PAL™ Back System
Système PAL™ Back
PAL™ Back System

Sitzneigeverstellung
Forward tilt
Inclinaison d'assise
Zitneigverstelling

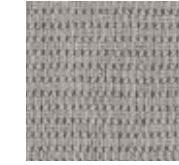
Netzbezug / Mesh Cover / Revêtement en tissu résille / Netbespanning



47/0401



47/0402



47/0403



47/0404

Stoff-/Lederbezüge

Sitz- und Rückenpolster lieferbar in den entsprechenden Kollektionen der jeweils gültigen Preisliste.

Fabric/leather covering

Seat and back pad are available in the corresponding collections of the price list valid at that time.

Revêtement Tissu/Cuir

Vous pouvez choisir le revêtement que vous souhaitez parmi les collections présentes au Tarif en vigueur.

Stoff/Leder bekleding

Zit- en rug zijn verkrijgbaar in de corresponderende collectie (de prijslijst op dit moment geldend)

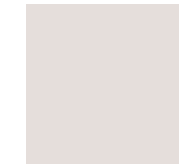
Stuhlgestelle / Chair bases / Piétements / Onderstel



Silbermetallisch
(in Aluminium)
Silver Metallic (Aluminium)
Gris Argent Métallisé
(en Aluminium)
Zilver Metaal (in Aluminium)



Schwarz
(in Stahl oder Kunststoff)
Black (steel or plastic)
Noir (métal ou matière synthétique)
Zwart (in staal of kunststof)



Smoke
Smoke
Smoke
Smoke



Alu Poli
Alu Polished
Alu Poli
Alu Gepolijst